

STATION DE POMPAGE DU VENGERON

MAITRE DE L'OUVRAGE

SERVICES INDUSTRIELS DE GENEVE | LE LIGNON

ETENDUE DES PRESTATIONS

Selon SIA 108 : 59 %

PP31 PP32 PP33 PP41
 PP51 PP52 PP53

ARCHITECTES / DIRECTION TRAVAUX

|

PUBLICATION

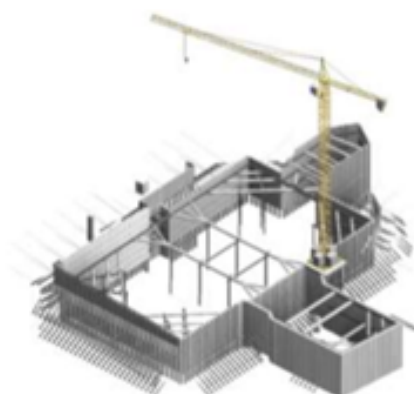
Pas de publication

CARACTERISTIQUES

Volume SIA 416	22 m ³
Surface brute de plancher	2'800 m ²
Coût CFC 23	3'080'220 Fr. TTC
Coût total	92'000'000 Fr. TTC
Standard énergétique	Minergie

LIENS

www.zssa.ch/realisations



Le projet Génilac prévoit la construction d'une station de pompage conçue par les Services Industriels de Genève (SIG). Cette dernière est enterrée à Vengeron et est reliée à l'aéroport de Genève grâce à deux micros-tunneliers présents sous l'autoroute reliant Genève à Vaud.

