

IMMEUBLES DE LOGEMENTS | Mex | VD | 2017 - 2020

MAITRE DE L'OUVRAGE

COMMUNE DE MEX | MEX VD

ETENDUE DES PRESTATIONS

Selon SIA 108 : 94 %

■ PP31 ■ PP32 ■ PP33 ■ PP41
■ PP51 ■ PP52 ■ PP53

ARCHITECTES / DIRECTION TRAVAUX

RIVIER ARCHITECTES SA | LAUSANNE

PUBLICATION

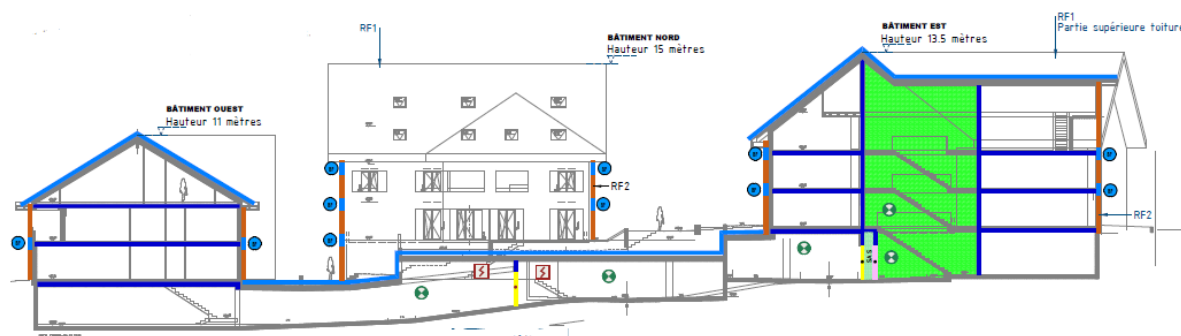
Pas de publication

CARACTERISTIQUES

Volume SIA 416	19'000 m ³
Surface brute de plancher	6'500 m ²
Coût CFC 23	730'000 Fr. TTC
Coût total	14'500'000 Fr. TTC
Standard énergétique	-

LIENS

Pas de lien



Construction de 3 immeubles locatifs de 34 appartements au total avec un parking souterrain, répartis en deux lots distincts sur la commune de Mex (VD), soit :

Lot 1 : 2 immeubles (BCOM1 et BCOM 2) de 26 appartements

Lot 2 : 1 immeuble (BH) de 8 appartements

