

## MALLEY PHARE - TOUR | Prilly | VD | 2019 - En cours

### MAITRE DE L'OUVRAGE

SUVA | Luzern

### ETENDUE DES PRESTATIONS

Selon SIA 108 : 91 %

■ PP31    ■ PP32    ■ PP33    ■ PP41  
□ PP51    □ PP52    □ PP53

### ARCHITECTES / DIRECTION TRAVAUX

CCHE LAUSANNE SA | LAUSANNE 16

### PUBLICATION

Chantiers magazine | Tour Malley Phare

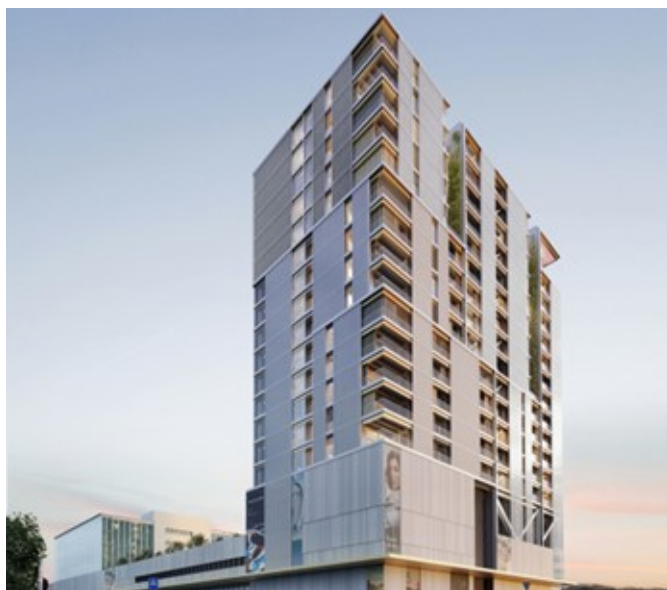
### CARACTERISTIQUES

Volume SIA 416	35'000 m <sup>3</sup>
Surface brute de plancher	10'500 m <sup>2</sup>
Coût CFC 23	270'000 Fr. TTC
Coût total	50'000'000 Fr. TTC
Standard énergétique	Société 2000W

### LIENS

[malleyphare.ch](http://malleyphare.ch)

[www.cche.ch](http://www.cche.ch)



Ce projet architectural ambitieux vise à surélever un centre urbain existant par l'ajout d'une tour de 15 étages, principalement construite en éléments bois préfabriqués, pour atteindre une hauteur totale de 65 mètres. Cet ouvrage, économe en énergie de par sa labélisation « Société 2000W », propose 97 logements allant du 1,5 pièces au 4,5 pièces ainsi que des espaces communs. En plus de ses performances énergétiques optimisées, le projet comprend la mise en place d'un regroupement de consommation propre (RCP) au moyen d'un microgrid avec une introduction BT.

