

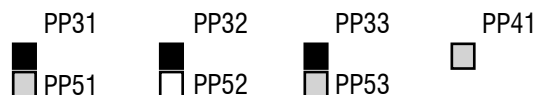
NEW SPORT HALL EXTENSION

MAITRE DE L'OUVRAGE

ECOLE INTERNATIONALE DE GENÈVE | Le Grand-Saconnex

ETENDUE DES PRESTATIONS

Selon SIA 108 : 74 %



ARCHITECTES / DIRECTION TRAVAUX

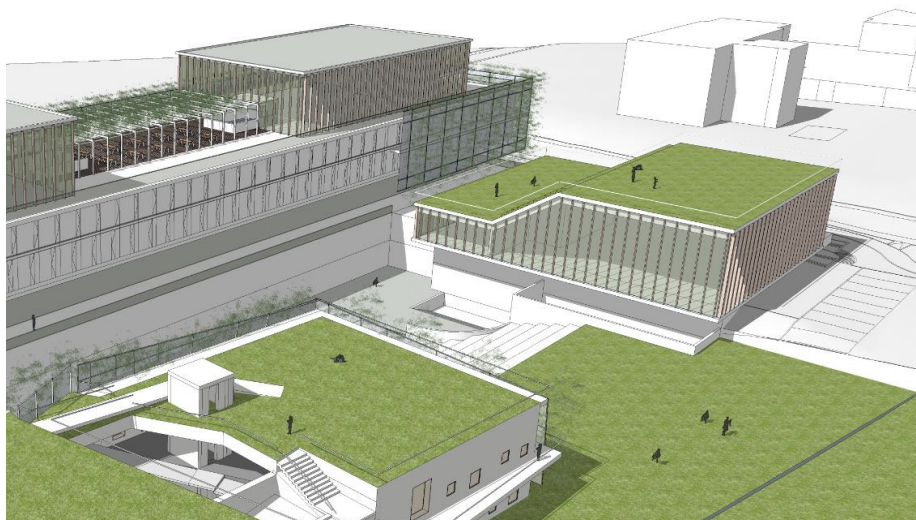
KNIGHT FRANK SARL | Le Lignon

PUBLICATION

CARACTERISTIQUES

Volume SIA 416	N.C.
Surface brute de plancher	1'010 m ²
Coût CFC 23	316'640 Fr. TTC
Coût total	11'000'000 Fr. TTC
Standard énergétique	Minergie

LIENS



Le projet prévoit l'extension du gymnase de l'Ecole Internationale de Genève situé au Campus des Nations. Un nouveau bâtiment a vu le jour sur le toit-terrasse permettant la création de salles de classe et réunion supplémentaires. Au niveau de l'éclairage, la commande des vestiaires, des WC et les circulations et dégagements sera automatique grâce au système de détection de mouvements par l'intermédiaire d'un bus DALI.

