

## STATION DE TRAITEMENT D'EAU POTABLE DE CHAMP-BOUGIN | Neuchâtel | NE | 2019 - 2024

### MAITRE DE L'OUVRAGE

VITEOS SA | LA CHAUX-DE-FONDS

### ETENDUE DES PRESTATIONS

Selon SIA 108 : 84 %

PP31     PP32     PP33     PP41  
 PP51     PP52     PP53

### ARCHITECTES / DIRECTION TRAVAUX

RWB NEUCHATEL SA | NEUCHATEL

### PUBLICATION

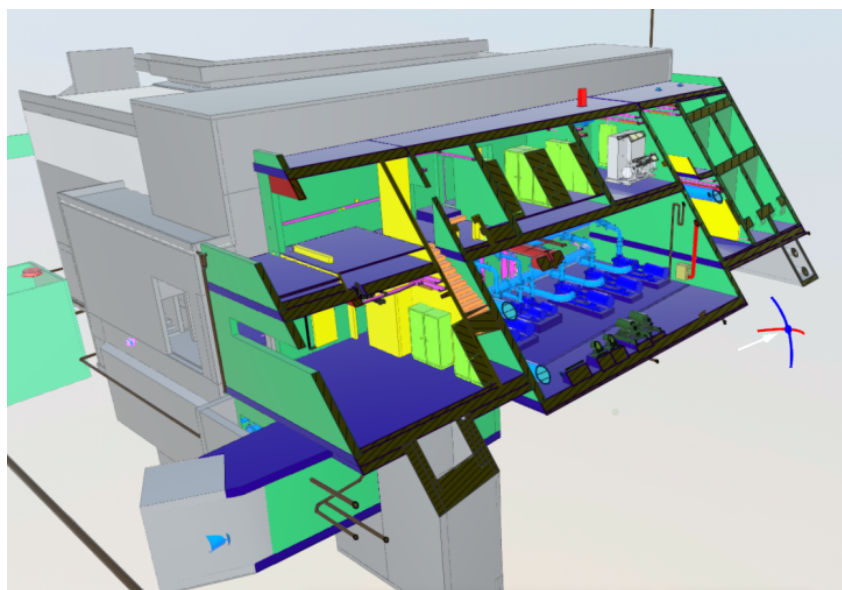
Journal Arcinfo | Février 2019

### CARACTERISTIQUES

Volume SIA 416	N.C.
Surface brute de plancher	N.C.
Coût CFC 23	2'000'000 Fr. TTC
Coût total	24'000'000 Fr. TTC
Standard énergétique	-

### LIENS

[www.neuchatelville.ch](http://www.neuchatelville.ch)  
[www.viteos.ch](http://www.viteos.ch)  
[www.rwbgroupe.ch](http://www.rwbgroupe.ch)



La station de traitement de Champ-Bougin a été construite en 1947 et traitait les eaux du lac via l'utilisation de deux filtres à sable. Dans le cadre de ce projet, la filière de traitement retenue pour la future station de Champ-Bougin a été dimensionnée pour un débit maximum de 1'800 m<sup>3</sup>/h. La filière de traitement proposée est la suivante : Filtration monocouche – Ultrafiltration – Ozonation – Filtration CAG – Chloration.

Le maintien en exploitation étant un point important du projet, une station de pompage provisoire a été mise en place. Le choix d'une déconstruction / construction a été retenue afin de permettre ainsi une exploitation optimale du volume. Le concept électrique de la station est entièrement redondant, basée sur le dédoublement de chaque installation, cependant pouvant fonctionner en parallèle pour permettre d'atteindre un débit maximum. Dans le cadre de ce mandat, Betelec SA a dû reprendre le projet en milieu de phase 32 suite à divers manquements du mandataire initial. Il a donc fallu passer entièrement en revue le projet de base et modifier/corriger les éléments nécessitant une mise à jour afin de pouvoir garantir le bon déroulement des phases suivantes. Une maquette d'exploitation « As built » a été fournie à l'exploitant.



Lausanne

Fribourg

Genève

Martigny

Neuchâtel