

VILLAS DES SAPINS | Pully | VD | 2018 - 2020

MAITRE DE L'OUVRAGE

EDIFICE NR SA | LAUSANNE

ETENDUE DES PRESTATIONS

Selon SIA 108 : 47 %

■ PP31 ■ PP32 ■ PP33 ■ PP41
□ PP51 □ PP52 □ PP53

ARCHITECTES / DIRECTION TRAVAUX

HERVE DE RHAM ARCHITECTE SA | Lausanne

PUBLICATION

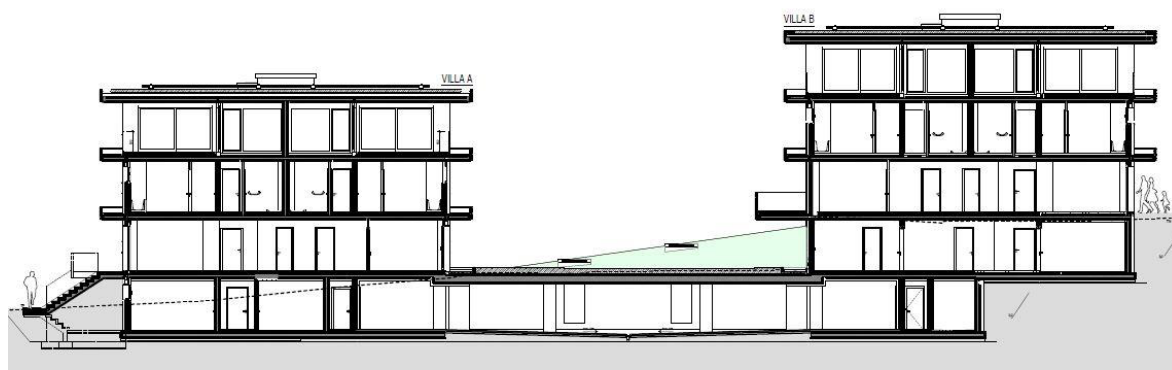
Pas de publication

CARACTERISTIQUES

Volume SIA 416	5'700 m ³
Surface brute de plancher	1'900 m ²
Coût CFC 23	270'000 Fr. TTC
Coût total	N.C. Fr. TTC
Standard énergétique	Minergie

LIENS

Pas de lien



Le projet comprend la construction de deux villas de 3 logements chacun, avec garage souterrain pour 8 véhicules et une place de parc extérieur.

